

Sehr geehrte Gäste

Der Bungalowpark Orketal ist eine Ferienwohnanlage, am weitläufigen Tal der Orke gelegen.

Die Orke, ein Nebengewässer der Eder im östlichen Rathaargebirge, entspringt unterhalb von Küstelberg In der Randzone des Glindfelder Forstes.

Der Ferienort Medebach ist in zwei Kilometer Entfernung zu erreichen. Zwischen Winterberg, Willingen und Korbach gelegen, bietet die alte Hansestadt Medebach gute Einkaufsmöglichkeiten und eine hervorragende Gastronomie. Medebach bietet seinen Gästen diverse Museen und Unterhaltungsmöglichkeiten an. Unter anderem ist in Medebach auch die Center-Parcs-Anlage Hochsauerland beheimatet.

Unser kleiner, geschmackvoll eingerichteter Ferienbungalow, bietet bis zu vier Personen Platz.

Durch die Bebauung am Hang verfügt der ebenerdige Bungalow sowohl über einen großen Garten, als auch über einen geräumigen Balkon mit Panoramablick.



Panorama-Blick vom Balkon

Raus aus dem Alltag, rein in die Natur

Familie Leidner
Ramsdorfer Straße 24
46325 Borken

www.ferienwohnung-medebach.de
www.ab-in-den-urlaub.de
www.atriaveo.de

leidner.weseke@yahoo.de

Raus aus dem Alltag, rein in die Natur

Willkommen im Bungalowpark Orketal



www.ferienwohnung-medebach.de

Wissenswertes über unsere Ferienwohnung

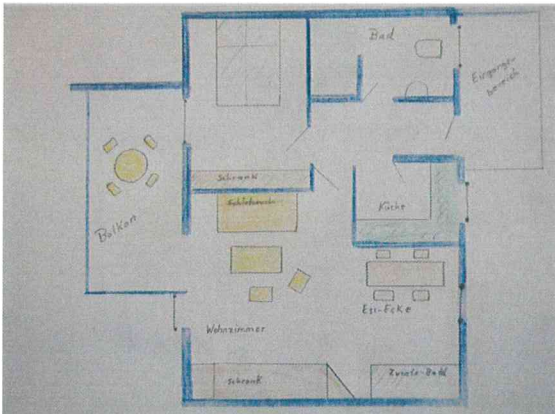
Unser Bungalow liegt in bester Randlage am Park. Das garantiert von allen Seiten einen schönen Ausblick auf das Orketal und das Hochsauerland.

Die Wohnung verfügt über Diele, Wohnzimmer mit Essecke, Schlafzimmer, Badezimmer mit gemauerter Dusche, einer kleinen Küche und einem geräumigen Balkon. Die Wohnung ist zirka 50qm groß. Fernseher gibt es im Wohnzimmer und Schlafzimmer.

Vierbeiner sind in unserer Wohnung ebenfalls erlaubt.

Der Garten ist ebenerdig und durch die große Rasenfläche auch zum Spielen geeignet. Im Gartenhaus befinden sich weitere Gartenmöbel, sowie Boccia, Federball, Cityroller, Fahrrad, Bälle, Schlitten etc.

Das Sofa lässt sich schnell zu einer Schlafcouch für zwei Personen umbauen. Alternativ steht auch ein bequemes Reisebett mit Lattenrost zur Verfügung.



Wissenswertes über die Umgebung

Direkt ab dem Bungalowpark Orketal führen diverse Spazier- und Wanderwege in die umliegende Natur

Medebach (zwei Kilometer Entfernung):

- Diverse Einkaufsmöglichkeiten
- Hallenbad
- Center-Parcs-Anlage mit tropischem Bad und vielen Unterhaltungsmöglichkeiten
- Heimatmuseum
- Diverse Gastronomie-Möglichkeiten (auch zwei Pizzerien und ein Griechisches Restaurant)
- Kletterpark und Wintersportanlage Schloßberg
- Minigolf

Medelon (vier Kilometer Entfernung)

- Kleiner, schön gelegener, Ort mit einigen Gastwirtschaften. Sehr schöner Wanderweg von Bungalowpark nach Medelon. Im Winter wie im Sommer.

Winterberg: zirka 15 Kilometer

- Bekannter Ferienort mit vielen Unterhaltungsmöglichkeiten (auch Sommerrodelbahn, Kino und großen Wintersportanlagen)

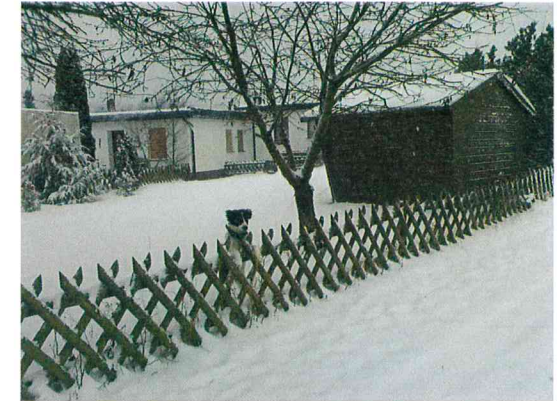
Willingen: zirka 20 Kilometer Entfernung

- Bekannter Ferienort mit vielen Unterhaltungsmöglichkeiten.
- Wild- und Freizeitpark
- Kabinen-Seilbahn Ettelsberg

Korbach: zirka 20 Kilometer Entfernung

- die Schöne Altstadt lädt zum Bummeln ein.
- Edersee und Edertalsperre.

Im Sommer und Winter



Die Sauerland-Card – erhältlich beim Fremdenverkehrsamt am Marktplatz – bietet viele Vergünstigungen.

Die Touristik Medebach veranstaltet über das Jahr ein buntes Programm für Einheimische und Gäste. Aktuelle Termine ersehen Sie auf der Medebacher Homepage.



Raus aus dem Alltag, rein in die Natur